

## WYMIARY I POWIERZCHNIA POMIESZCZEŃ PRZEZNACZONYCH POD ZABUDOWĘ REGAŁAMI.

### Budynek SPW ul. Prądyńskiego 3

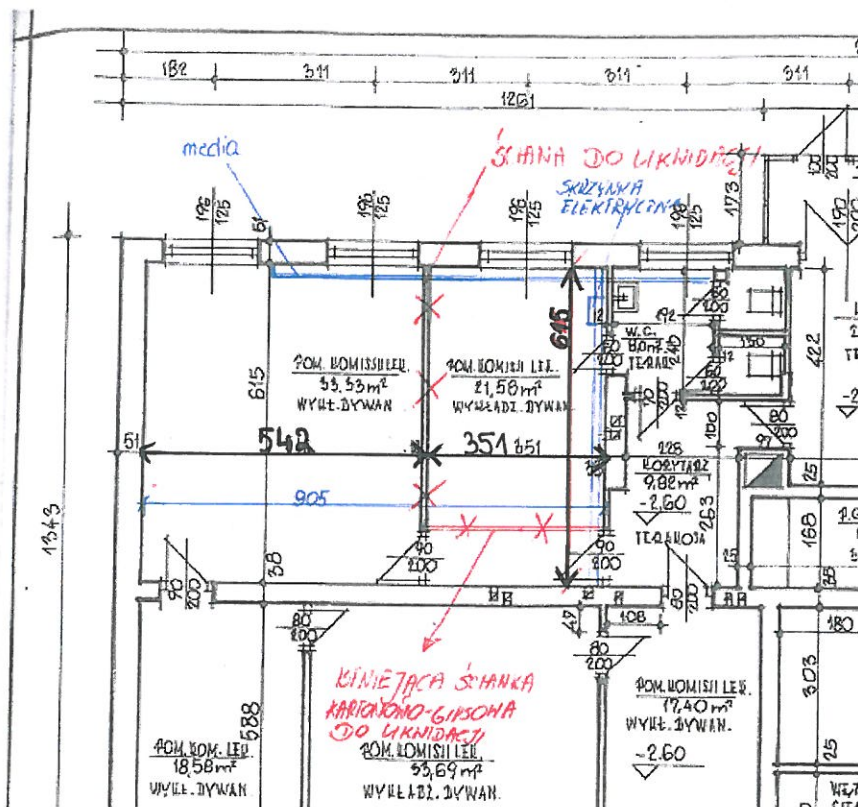
#### Pomieszczenie 1 – przyziemie – wejście C

Powierzchnia pod zabudowę ok: 55,66 m<sup>2</sup>.

Wymiary pomieszczenia po remoncie: 9,05m x 6,15m

Maksymalna wysokość regałów w pomieszczeniu : 190,00 cm.

Szacowana ilość metrów bieżących akt na półkach : 400 mb



#### Pomieszczenie 2 – przyziemie – wejście C

Łączna powierzchnia pod zabudowę: 144,50 m<sup>2</sup>

Powierzchnia części 1 pod zabudowę: 70,00 m<sup>2</sup>

Wymiary części 1 po remoncie: 14,46m x 4,86m

Powierzchnia części 2 pod zabudowę: 77,50 m<sup>2</sup>

Wymiary części 2 po remoncie: 13,50m x 5,76m

Maksymalna wysokość regałów w pomieszczeniu : 190,00 cm.

Szacowana ilość metrów bieżących akt na półkach : 1800 mb



## Budynek SPW ul. Prądyńskiego 1

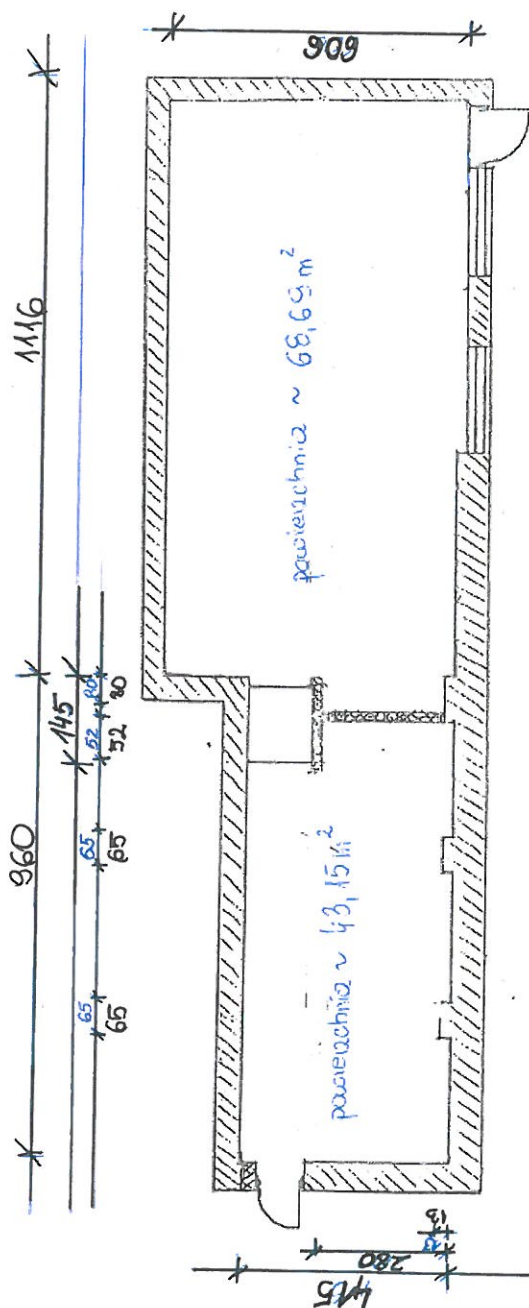
Pomieszczenie 3 – przyziemie – wejście D – do przeliczenia wymiary przez WIR

Powierzchnia pod zabudowę ok: 111,84 m<sup>2</sup>.

Wymiary pomieszczenia po remoncie jak na rysunku

Maksymalna wysokość regałów w pomieszczeniu : 190,00 cm.

Szacowana ilość metrów bieżących akt na półkach : 800 mb



Minimalna długość półek użytkowych, przy zachowaniu parametrów zawartych w niniejszym opisie technicznym (załącznik nr 2 do SIWZ), w regałach przesuwanych nie może być mniejsza niż 30000m.